

**CHRISTMAS LED LIGHTS PROFI-CONNECT**

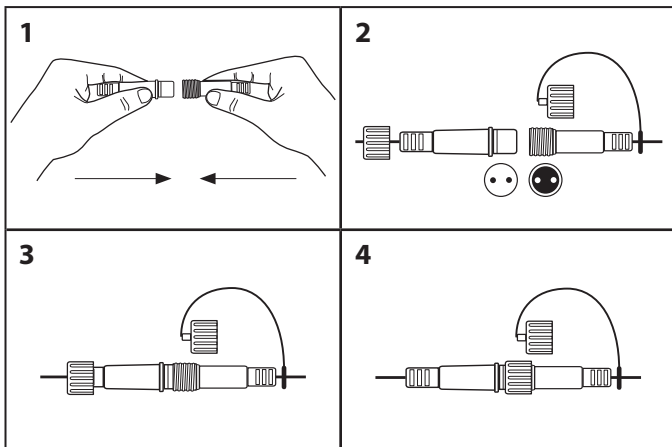
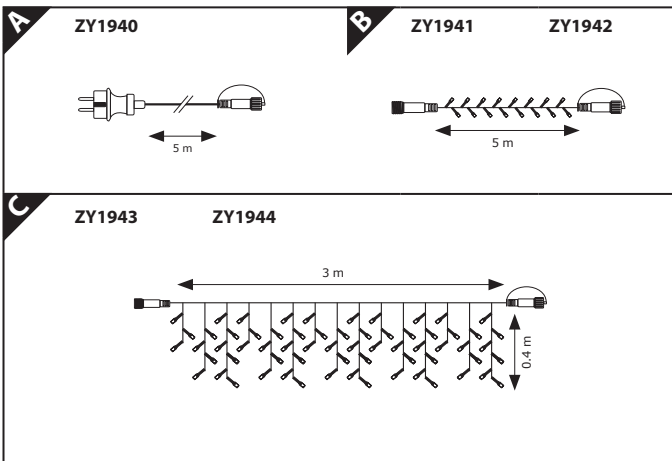
ZY1940	XX	Power lead
ZY1941	warm white	5 m
ZY1942	cool white	5 m
ZY1943	warm white	Icicle
ZY1944	cool white	Icicle

<b>GB</b>	<b>CHRISTMAS LED LIGHTS PROFI-CONNECT</b>
<b>CZ</b>	<b>VÁNOČNÍ LED OSVĚTLENÍ PROFI-CONNECT</b>
<b>SK</b>	<b>VIANOČNÉ LED OSVETLENIE PROFI-CONNECT</b>
<b>PL</b>	<b>ŚWIĄTECZNE OŚWIETLENIE CHOINKOWE LED PROFI-CONNECT</b>
<b>HU</b>	<b>PROFI-CONNECT KARÁCSONYI LED FÉNYFŰZÉR</b>
<b>SI</b>	<b>BOŽIČNA LED RAZSVETLJAVA PROFI-CONNECT</b>
<b>RS HR BA</b>	<b>SUSTAV BOŽIČNIH LED LAMPICA PROFI-CONNECT</b>
<b>DE</b>	<b>LED-WEIHNACHTSBELEUCHTUNG PROFI-CONNECT</b>
<b>UA</b>	<b>НОВОРИЧНІ LED ГЕРЛЯНДИ PROFI-CONNECT</b>
<b>RO</b>	<b>ILUMINAT DE CRĂCIUN CU LED PROFI-CONNECT</b>
<b>LT</b>	<b>KALĖDINIŲ LED LEMPUČIŲ PROFESIONALI RYŠIŲ SISTEMA</b>
<b>LV</b>	<b>LED ZIEMASSVĒTKU VIRTENE PROFI-CONNECT</b>



**Type / Typ / Тип / Typ / Típus / Nasvet / Tip / Typ / тип / Tip  
/ Tipas / Tips**

<b>CHRISTMAS LED LIGHTS PROFI-CONNECT</b>	ZY1940
	ZY1941
	ZY1942
	ZY1943
	ZY1944



## GB CHRISTMAS LED LIGHTS PROFI-CONNECT

The „Profi-connect“ system of light chains can be extended to a maximum of 500 LED/100 m. **Use only in conjunction with a 230 V~ connection cable and light chains from the EMOS „Profi-Connect“ system.**

The purchased product does not include a cable for connecting to the electrical network in its accessories. There is a plug on one end (fig. 1) and socket on the other (fig. 2). To use the light system, you must procure 1 network lead type ZY1940 to which you connect the plug (fig. 3) of the light system by connecting to the power socket of the lead-in cable and then secure the connection by screwing on the water-tight lock ring in accordance with (fig. 3)! Then, you can link the light chain with additional light chains from product series ZY1941 / ZY1942 / ZY1943 / ZY1944 distributed by company Emos spol. s r.o. If the you do not intend to connect another set onto the end socket of the system, close off the socket with the stopper provided to prevent injury by electric current. Secure the connection by screwing on the water-tight lock ring (fig. 4)! One lead can carry up to 500 LED bulbs.

- The light sources are not replaceable.
- If the conductor isolation is damaged, do not connect to the power supply.
- Do not connect the light chain to power supply if it is still in packaging.
- Do not link parts of this light chain with parts of light chains made by a different manufacturer. Light chain must not be connected to a light chain, transformer or cabling connection system of other manufacturers.
- Connection is done using only the supplied connectors. All open ends must be sealed before use. I.e. before using the device, check that the end plug around the socket connector is closed.
- The product is not a toy; do not give it to children!
- In case of any damage, disconnect the light chain from power supply and contact a professional!
- This product is intended as decorative lighting and is not suited to provide lighting in the household.

### Colour variants:

- warm white
- cool white



Do not dispose with domestic waste. Use special collection points for sorted waste. Contact local authorities for information about collection points. If the electronic devices would be disposed on landfills, dangerous substances may reach groundwater and subsequently food chain, where it could affect human health.

## CZ VÁNOČNÍ LED OSVĚTLENÍ PROFI-CONNECT

„Profi-connect“ systém světelných řetězců je možné rozšířit maximálně na 500 LED/100 m. **Používejte pouze společně s 230 V~ přípojovacím kabelem a světelnými řetězci systému EMOS „Profi-Connect“.**

Zakoupený výrobek nemá v příslušenství kabel, potřebný pro připojení k elektrické síti. Na jednom konci soupravy je zástrčka (obr. 1), na druhém pak zásuvka (obr.2). Pro používání světelné soupravy je nutné obstarat 1 ks síťového přívodu typu ZY1940, na který pak připojíte zástrčku (obr. 3) světelné řady zastrčením do zásuvky přívodu a spojení ihned zajistíte našroubováním pojistného vodotěsného prstence dle (obr. 3)! Následovně je možné ke světelnému řetězci zapojit další světelné řetězce z produktové řady ZY1941 / ZY1942 / ZY1943 / ZY1944 distribuovaných společností Emos spol. s r.o. Pokud na koncovou zásuvku soupravy už nebudete připojovat další soupravu, tak ji proti nebezpečí úrazu elektrickým proudem bezpodmínečně uzavřete zátkou, která je u ní a spojení zajistíte našroubováním pojistného vodotěsného prstence (obr. 4)! Na jeden přívod lze napojit až 500 LED žárovek.

- Světelné zdroje nejsou nevyměnitelné.
- Pokud dojde k poškození izolace vodiče, nepřipojujte k napájení.
- Nepřipojujte světelný řetěz k napájení, pokud je ještě v obalu.
- Nepropojovat části tohoto světelného řetězu s částmi světelných řetězů jiného výrobce. Tzn. tento světelný řetěz nesmí být připojen ke světelnému řetězu nebo propojovacímu systému kabelu jiné značky.
- Propojení se provádí pouze pomocí dodávaných konektorů. Všechny otevřené konce musí být před použitím utěsněny. Tzn. před uvedením do provozu zkontrolujte, zda je koncová zátko kolem zásuvkového konektoru uzavřena.
- Tento výrobek není hračka, nedávejte jej do rukou dětem!
- V případě jakéhokoli poškození světelný řetěz odpojte z elektrické sítě a kontaktujte odborníka!
- Určením tohoto výrobku je dekorativní osvětlení, není vhodný jako zdroj osvětlení v domácnosti.

#### Barevné varianty:

- warm white
- cool white



Nevyhazujte elektrické spotřebiče jako netříděný komunální odpad, použijte sběrná místa tříděného odpadu. Pro aktuální informace o sběrných místech kontaktujte místní úřady. Pokud jsou elektrické spotřebiče uloženy na skládkách odpadků, nebezpečné látky mohou prosakovat do podzemní vody a dostat se do potravního řetězce a poškozovat vaše zdraví.

## SK VIANOČNÉ LED OSVETLENIE PROFI-CONNECT

„Profi-connect“ systém svetelných reťazí je možné rozšíriť maximálne na 500 LED/100 m. **Používajte iba spoločne s 230 V~ pripájacím káblom a svetelnými reťazami systému EMOS „Profi-Connect“.**

Zakúpený výrobok nemá v príslušenstve kábel potrebný na pripojenie k elektrickej sieti. Na jednom konci súpravy je zástrčka (obr. 1), na druhom potom zásuvka (obr.2). Pre používanie svetelnej súpravy je nutné obstarat' 1 ks sieťového prívodu typu ZY1940, na ktorý potom pripojíte zástrčku (obr. 3) svetelnej rady zastrčením do zásuvky prívodu a spojenie ihneď zaistíte naskrutkovaním poistného vodotesného prstenca podľa (obr. 3)! Nasledovne je možné k svetelnej reťazi zapojiť ďalšie svetelné reťaze z produktovej rady ZY1941 / ZY1942 / ZY1943 / ZY1944 distribuovaných spoločnosťou Emos spol. s r.o. Pokiaľ na koncovú zásuvku súpravy už nebudete pripájať ďalšie súpravu, tak ju pred nebezpečenstvom úrazu elektrickým prúdom bezpodmienečne uzatvorte zátku, ktorá je u nej a spojenie zaistíte naskrutkovaním poistného vodotesného prstenca (obr. 4)! Na jeden prívod možno napojiť až 500 LED žiaroviek.

- Svetelné zdroje nie sú vymeniteľné.
- Ak dôjde k poškodeniu izolácie vodiča, nepripájajte k napájaniu.
- Nepripájajte svetelnú reťaz k napájaniu, ak je ešte v obale.
- Neprepojovať časti tejto svetelnej reťaze s časťami svetelných reťazí iného výrobcu. Tzn. táto svetelná reťaz nesmie byť pripojená k svetelnej reťazi alebo prepojovaciemu systému kábla inej značky.
- Prepojenie sa vykonáva len pomocou dodávaných konektorov. Všetky otvorené konce musia byť pred použitím utesené. Tzn. pred uvedením do prevádzky skontrolujte, či je koncová zátko okolo zásuvkového konektora uzavretá.
- Tento výrobok nie je hračka, nedávajte ho do rúk deťom!
- V prípade akéhokoľvek poškodenia svetelnú reťaz odpojte z elektrickej siete a kontaktujte odborníka!
- Tento výrobok je určený ako dekoratívne osvetlenie, nie je vhodný ako zdroj osvetlenia v domácnosti.

#### Farebné varianty:

- warm white (teplá biela)
- cool white (studená biela)



Nevyhadzujte elektrické spotrebiče ako netriedený komunálny odpad, použité zberné miesta triedeného odpadu. Pre aktuálne informácie o zberných miestach kontaktujte miestne úrady. Pokiaľ sú elektrické spotrebiče uložené na skládkach odpadkov, nebezpečné látky môžu presakovať do podzemnej vody a dostať sa do potravinového reťazca a poškodzovať vaše zdravie.

## PL ŚWIĄTECZNE OŚWIETLENIE CHOINKOWE LED PROFI-CONNECT

System „Profi-connect“ łańcuchów choinkowych umożliwiają rozszerzenie ich do 500 LED/100 m. **Stojujemy tylko razem z przewodem zasilającym 230 V~ i łańcuchami choinkowymi systemu EMOS „Profi-Connect“.**

Zakupiony wyrób nie ma w swoim wyposażeniu przewodu niezbędnego do podłączenia go do sieci elektrycznej. Na jednym końcu zestawu jest wtyczka (rys. 1), a na drugim gniazdko (rys. 2). Aby korzystać z zestawu choinkowego trzeba zakupić 1 szt. przewodu sieciowego typu ZY1940, do którego podłącza się wtyczkę (rys. 3) łańcucha przez wciśnięcie jej do gniazdka zasilającego. To połączenie natychmiast zabezpieczamy zakręcając wodoszczelny pierścień (rys. 3)! Potem do tego łańcucha świetlnego można podłączyć kolejne łańcuchy typów ZY1941 / ZY1942 / ZY1943 / ZY1944, rozproszonych przez spółkę Emos spol. s r.o. Jeżeli do ostatniego z gniazdek zestawu nie będzie już podłączany następny łańcuch, to dla zabezpieczenia przed porażeniem prądem elektrycznym, bezwarunkowo jest zamknięcie go korkiem, który się tam znajduje i który zabezpiecza się przez zakręcenie wodoszczelnego pierścienia (rys. 4)! Do jednego przewodu zasilającego można podłączyć do 500 żarówek LED.

- Źródła światła nie są wymienne.
- Jeżeli dojdzie do uszkodzenia izolacji przewodu, to nie wolno go podłączać do zasilania.
- Łańcucha świetlnego nie podłączamy do zasilania, jeżeli jest w opakowaniu.
- Części tego łańcucha świetlnego nie łączymy z częściami łańcuchów innych producentów. To znaczy, że ten łańcuch świetlny nie może być podłączony do łańcucha świetlnego albo do systemu połączeń innej marki.
- Połączenia wykonuje się tylko za pomocą dostarczonych konektorów. Wszystkie otwarte zakończenia muszą być uszczelnione przed uruchomieniem oświetlenia. To znaczy, że przed uruchomieniem do pracy sprawdzamy, czy korek zamyka szczelnie końcowe gniazdko systemu.
- Ten wyrób nie jest zabawką przeznaczoną do rąk dzieci!
- W przypadku jakiegokolwiek uszkodzenia łańcuch świetlny odłączamy od sieci elektrycznej i kontaktujemy się ze specjalistą!
- Ten wyrób jest oświetleniem dekoracyjnym, które nie jest przeznaczone do zwykłego oświetlania pomieszczeń domowych.

### Wersje kolorystyczne:

- ciepła biała
- zimna biała



Zgodnie z przepisami Ustawy o ZSEiE zabronione jest umieszczanie łącznie z innymi odpadami zużytego sprzętu oznakowanego symbolem przekreślonego kosza. Użytkownik, chcąc pozbyć się sprzętu elektronicznego i elektrycznego, jest zobowiązany do oddania go do punktu zbierania zużytego sprzętu. W sprzęcie nie znajdują się składniki niebezpieczne, które mają szczególnie negatywny wpływ na środowisko i zdrowie ludzi.

## HU PROFI-CONNECT KARÁCSONYI LED FÉNYFŰZÉR

A „Profi-Connect” rendszerű fényfűzések akár 500 LED/100 m hosszúságig bővíthetők. **Kizárólag 230 V-os csatlakozókábelrel és EMOS „Profi-Connect” rendszerű fényfűzésekkel használhatók.**

A termék tartozékai között nem található csatlakozókábel a hálózatra történő csatlakoztatáshoz. A termék egyik végén csatlakozó (1. ábra), másik végén aljzat (2. ábra) található. A rendszer használatához 1 db ZY1940 típusú hálózati vezeték szükséges. Ehhez csatlakoztassa a fényrendszer csatlakozóját (3. ábra) úgy, hogy a vezeték csatlakozóaljzatához csatlakoztatja azt, majd a vízzáró gyűrű becsavarásával rögzíti a csatlakozást (lásd a 3. ábrát). A fényfűzérhez további fényfűzések csatlakoztathatók az Emos spol. s r.o. ZY1941 / ZY1942 / ZY1943 / ZY1944 típusú sorozatából. Ha nem kíván további termékeket csatlakoztatni a rendszer végére, az áramütés okozta sérülések elkerülése érdekében zárja le a csatlakozót a mellékelt záróelemmel. Rögzítse a csatlakozást a vízzáró gyűrű becsavarásával (4. ábra). Egy vezetékre legfeljebb 500 LED izzó csatlakoztatható.

- A fényforrások nem cserélhetők.
- Ne csatlakoztassa a hálózatra, ha a vezeték szigetelése sérült.
- Ne csatlakoztassa a hálózatra, amíg a fényfűzér nincs kicsomagolva.
- Ne kapcsolja össze a fényfűzér részeit más gyártó fényfűzérének részeivel. A fényfűzér nem csatlakoztatható más gyártóktól származó fényfűzerekhez, transzformátorokhoz vagy csatlakozóvezetékhez.
- A csatlakoztatáshoz kizárólag a mellékelt csatlakozók használhatók. Használat előtt a szabadon maradó végeket le kell szigetelni. Mielőtt használatba venné az eszközt, ellenőrizze, hogy le lett-e zárva a záródugó a csatlakozóhüvely körül.
- Ez a termék nem játékszer; gyermekektől távol tartandó!
- A termék sérülése esetén szüntesse meg a fényfűzér tápellátását, és forduljon szakemberhez.
- Ez a termék dekorációs világítás. Háztartási fényforrásként történő használatra nem alkalmas.

### Színválogatások:

- meleg fehér
- hideg fehér



Az elektromos készülékeket ne dobja a vegyes háztartási hulladék közé, használja a szelektív hulladékgyűjtő helyeket. A gyűjtőhelyekre vonatkozó aktuális információkért forduljon a helyi hivatalokhoz. Ha az elektromos készülékek a hulladéktárolókba kerülnek, veszélyes anyagok szivároghatnak a talajvízbe, melyek így bejuthatnak a táplálékláncba és veszélyeztethetik az Ön egészségét és kényelmét.

## SI BOŽIČNA LED RAZSVETLJAVA PROFI-CONNECT

„Profi-connect” sistem svetlobnih verig je možno razširiti največ na 500 LED/100 m. **Uporabljajte le skupaj z 230 V priključnim kablom in svetlobnimi verigami sistema EMOS „Profi-Connect”.**

Kupljen izdelek nima priloženega kabla, potrebnega za priključitev na električno omrežje. Na enem koncu seta je vtič (slika 1), na drugem pa vtičnica (slika 2). Za uporabo svetlobnega seta je treba nabaviti 1 kos omrežnega kabla tipa ZY1940, na kateri potem priključite vtič (slika 3) svetlobne linije tako, da ga vtaknete v vtičnico napajalnega kabla in povezavo takoj zavarujete s privitjem varnostnega vodoodpornega obroča v skladu s (sliko 3)! Nato je na svetlobno verigo možno priključiti druge svetlobne verige iz linije izdelkov ZY1941 / ZY1942 / ZY1943 / ZY1944, ki jih distribuirajo družba Emos spol. s r.o. Če v končno vtičnico seta ne boste drugega seta več priključevali, potem jo zaradi nevarnosti električnega udara brezpogojno zavarujte z zamaškom, ki je ob njej, in povezavo zavarujte s privitjem varnostnega vodoodpornega obroča (slika 4)! Na en napajalni kabel je možno priključiti do 500 LED žarnic.

- Svetlobni viri niso zamenljivi.
- Če pride do poškodbe izolacije vodnika, ga ne priključujte na napajanje.
- Svetlobne verige ne priključujte na napajanje, če je še v embalaži.
- Delov te svetlobne verige ne povežite z deli svetlobnih verig drugega proizvajalca. To pomeni, da se te svetlobne verige ne sme povezovati s svetlobno verigo ali povezovalnim sistemom kabla druge znamke.
- Povezava se izvaja le s pomočjo dobavljenih priključkov. Vsi odprti konci se morajo pred uporabo zatesniti. To pomeni, da pred aktiviranjem preverite, ali je končni zamašek okoli priključka vtičnice zaprt.
- Izdelek ni igrača, ne dajajte ga v roke otrokom!
- V primeru kakršnekoli poškodbe svetlobno verigo izključite z električnega omrežja in se obrnite na strokovnjaka!
- Izdelek je predviden kot okrasna razsvetljava, ni primeren za vir svetlobe v gospodinjstvu.

#### Barvne različice:

- topla bela
- hladna bela



Električnih naprav ne odlagajte med mešane komunalne odpadke, uporabljajte zbirna mesta ločenih odpadkov. Za aktualne informacije o zbirnih mestih se obrnite na krajevne urade. Če so električne naprave odložene na odlagališčih odpadkov, lahko nevarne snovi pronicajo v podtalnico, pridejo v prehransko verigo in škodijo vašemu zdravju.

**RS|HR|BA**

**SUSTAV BOŽIČNIH LED LAMPICA PROFI-CONNECT**

Sustav svetlosnih lanaca „Profi-connect“ može se produljiti do maksimalno 500 LED lampica/100 m. **Upotrebjavajte isključivo zajedno s priključnim kablom od 230 V~ i svjetlosnim lancima iz linije sustava „Profi-Connect“ tvrtke EMOS.**

Kupljeni proizvod ne isporučuje se s kablom za priključivanje na električnu mrežu u dodatnoj opremi. Postoji utikač na jednom kraju (sl. 1) i utičnica na drugom (sl. 2). Za upotrebu sustava lampica morate nabaviti 1 mrežni adapter vrste ZY1940 u koji ćete priključiti utikač (sl. 3) sustava lampica tako što ćete ga priključiti u strujnu utičnicu naponskog kabla i zatim osigurati priključenje zavijanjem vodonepropusnog zabravnog prstena prema uputama (sl. 3)! Nakon toga svjetlosni lanac možete povezati s dodatnim svjetlosnim lancima iz linije proizvoda ZY1941 / ZY1942 / ZY1943 / ZY1944 koje distribuira tvrtka Emos spol. s r.o. Ako ne namjeravate priključiti dodatni set lampica na krajnju utičnicu na sustavu, zatvorite je priloženim zatvaračem kako biste spriječili ozljede uslijed djelovanja električne struje. Mjesto priključenja zaštitite zavijanjem vodonepropusnog zabravnog prstena (sl. 4)! Na jednom vodu može biti do 500 LED žaruljica.

- Izvori svjetlosti nisu zamjenjivi.
- Ako je izolacija vodiča oštećena, nemojte priključivati napajanje.
- Ne priključujte svjetlosni lanac na napajanje dok je još u ambalaži.
- Ne povežite dijelove ovog svjetlosnog lanca s dijelovima svjetlosnog lanca od drugih proizvođača. Svjetlosni se lanac ne smije povezivati sa svjetlosnim lancima, transformatorima ili kabelskim priključnim sustavima drugih proizvođača.
- Priključivanje se provodi isključivo s priloženim priključnicama. Prije upotrebe sve otvorene krajeve treba zabrtviti. Odnosno, prije upotrebe uređaja provjerite je li krajnji priključak oko priključnice s utičnicom zatvoren.
- Ovaj proizvod nije igračka; nemojte ga davati djeci!
- U slučaju oštećenja, iskopčajte svjetlosni lanac iz napajanja i obratite se stručnjaku!
- Ovaj je proizvod namijenjen za ukras i nije prikladan za upotrebu kao rasvjeta u kućanstvu.



#### Dostupne boje:

- topla bijela
- hladna bijela



Ne bacajte električne uređaje kao nerazvrstani komunalni otpad, koristite centre za sakupljanje razvrstanog otpada. Za aktualne informacije o centrima za sakupljanje otpada kontaktirajte lokalne vlasti. Ako se električni uređaji odlože na deponije otpada, opasne materije mogu prodrijeti u podzemne vode i ući u lanac ishrane i oštetiti vaše zdravlje.

## DE LED-WEIHNACHTSBELEUCHTUNG PROFI-CONNECT

Das „Profi-connect“-Lichtkettensystem kann auf max. 500 LED's/100 m erweitert werden. **Nur zusammen mit einem 230 V~-Anschlusskabel und mit Lichterketten für „Profi-connect“-Systeme EMOS verwenden.**

Das zum Anschluss an Stromnetz benötigte Anschlusskabel ist im Zubehör des gekauften Produkts nicht vorhanden. An einem Ende des Sets befindet sich ein Stecker (Abb. 1), am anderen Ende dann eine Steckdose (Abb. 2). Zur Verwendung des Beleuchtungssystems ist 1 Netzkabel Typ ZY1940 bereitzustellen, an welches der Stecker (Abb. 3) der Lichterkette angeschlossen wird; die Verbindung wird durch das Anschrauben des wasserdichten Sicherungsringes sofort sichergestellt (Abb. 3)! Nachfolgend können weitere durch die Gesellschaft Emos spol. s r.o. vertriebenen Lichterketten aus der Produktreihe ZY1941 / ZY1942 / ZY1943 / ZY1944 an die Lichterkette angeschlossen werden. Sollten Sie kein weiteres Set an die Endsteckdose des Sets anschließen wollen, verschließen Sie diese unbedingt mit der beige packten Verschlusskappe und sichern Sie die Verbindung mit dem wasserdichten Sicherungsring (Abb. 4), um einen Stromschlag zu verhindern! Es können maximal bis zu 500 LED's an einem Anschluss angeschlossen werden.

- Lichtquellen sind nicht austauschbar.
- Wenn die Isolierung des Leiters beschädigt ist, nicht an die Versorgungsquelle anschließen.
- Die Lichterkette nicht an die Versorgungsquelle anschließen, wenn sie sich in der Verpackung befindet.
- Teile dieser Lichterkette dürfen nicht mit Lichterkettenteilen anderer Hersteller verbunden werden. Das heißt, dass diese Lichterkette nicht an eine Lichterkette oder an ein Kabelanschlusssystem einer anderen Marke angeschlossen werden darf.
- Die Verbindung darf nur mit den mitgelieferten Steckern erfolgen. Alle offenen Enden müssen vor dem Einsatz abgedichtet werden. Vor der Inbetriebnahme bitte kontrollieren, ob der Verschluss bei der Steckverbindung verschlossen ist.
- Dieses Produkt ist kein Spielzeug, Kinder fernhalten!
- Bei jeglicher Beschädigung ist die Lichterkette sofort vom Stromnetz zu trennen und ein Elektrofachmann herbeizuziehen!
- Dieses Produkt ist als Dekorationsbeleuchtung bestimmt, es ist nicht als Beleuchtung im Haushalt vorgesehen.

#### Farbvarianten:

- Warmweiß
- Kaltweiß



Die Elektroverbraucher nicht als unsortierter Kommunalabfall entsorgen, Sammelstellen für sortierten Abfall bzw. Müll benutzen. Setzen Sie sich wegen aktuellen Informationen über die jeweiligen Sammelstellen mit örtlichen Behörden in Verbindung. Wenn Elektroverbraucher auf üblichen Mülldeponien gelagert werden, können Gefahrstoffe ins Grundwasser einsickern und in den Lebensmittelumlauf gelangen, Ihre Gesundheit beschädigen und Ihre Gemütllichkeit verderben.

## UA НОВОРИЧНІ LED ГЕРЛЯНДИ PROFI-CONNECT

„Profi-connect“ герляндову систему можна розширити на 500 LED / 100. **Використовуйте тільки разом з 230 В кабелем для підключення і герляндами системи EMOS „Profi-Connect“.**

В комплект придбаного виробу не входить кабель для підключення до електромережі. На одному кінці комплекта знаходиться штепсель (мал. 1), на другому кінці знаходиться розетка (мал.2). Щоб використовувати цей набір необхідно мати 1 кабель живлення від мережі типу ZY1940, до якого потім підключите штепсель (мал. 3) герлянди підключіть до розетки, а сполучення негайно ущільніть загвинтивши страхове водостійке кільце, так як показано (мал. 3)! Потім можливо до герлянди підключити ще інші герлянди даного типу ZY1941 / ZY1942 / ZY1943 / ZY1944, котрі додаються компанією TOB Emos spol. Якщо до останньої розетки набору не будете більше підключити жодний додатковий набір, тоді її від небезпеки ураження електричним струмом, безумовно закрийте заглушкою, яка знаходиться в ній, та з'єднайте ущільніть загвинтивши водонепроникне кільце, так як показано (мал. 4)! На один контур можливо підключити навіть 500 LED лампочок.

- Джерело світла можливо замінювати.
- Якщо пошкодиться ізоляція провідника, неприєднуйте до живлення.
- Не підключайте герлянду до живлення, якщо вона знаходиться в упаковці.
- Не з'єднуйте частини цієї герлянди з частинами герлянди від іншого виробника. Тобто - це означає, що ця герлянда не може бути підключена до герлянди або поєднуючої системи кабеля іншої марки.
- З'єднання можливо робити тільки за допомогою конекторів, що постачаються. Всі відкриті кінці перед використанням повинні бути закриті. Тобто, перед введенням в експлуатацію переконайтеся, що торцева заглушка ущільнюється навколо конектора гнізда.
- Цей виріб не являється іграшкою, не давайте його в руки дітям!
- У разі будь-якого пошкодження герлянду відключіть від електромережі і зверніться до фахівця за порадою!
- Цей виріб назначений в якості декоративного освітлення, він не призначений в якості джерела світла в будинку.

### Кольорові варіанти:

- теплий білий
- холодний білий



Не викидуйте електричні пристрої як несортвані комунальні відходи, користуйтеся місцями збору комунальних відходів. За актуальною інформацією про місця збору звертайтеся до установ за місцем проживання. Якщо електричні пристрої розміщені в місцях з відходами, то небезпечні речовини можуть проникати до підземних вод і дістатись до харчового обігу та пошкоджувати ваше здоров'я.

## RO ILUMINATI DE CRĂCIUN CU LED PROFI-CONNECT

„Profi-connect“ sistemul de lanțuri luminoase se poate extinde la maxim 500 LED/100 m. **Folosii doar împreună cu cablul de alimentare de 230 V și lanțuri luminoase din sistemul EMOS „Profi-Connect“.**

Produsul achiziționat nu are printre accesoriile cablu de conectare la rețeaua electrică.

La un capăt al setului este fișa (fig. 1), la al doilea capăt mufa (fig. 2). Pentru utilizarea setului de iluminat este necesară procurarea 1 buc cablu de rețea tip ZY1940, la care conectați apoi fișa (fig. 3) seriei de lumini prin introducerea în mufa de alimentare și asigurați imediat conexiunea prin înșurubarea inelului etans de

siguranță (fig. 3)! În continuare se pot conecta la lanțul luminos alte lanțuri luminoase din seria de produse ZY1941 / ZY1942 / ZY1943 / ZY1944 distribuite de societatea Emos spol. s r.o. Dacă la mufa terminală a setului nu veți mai conecta alt set, atunci pentru prevenirea electrocutării închideți necondiționat cu dopul atașat și asigurați conexiunea prin înșurubarea inelului etanș de siguranță (fig. 4). La un cablu de alimentare se pot conecta maxim 500 becuri LED.

- Sursele de lumină nu sunt schimbabile.
- În cazul deteriorării izolației conductorului, nu conectați la alimentare.
- Nu conectați lanțul luminos la alimentare, dacă se află încă în ambalaj.
- Nu interconectați componentele acestui lanț luminos cu elementele lanțurilor luminoase ale altor producători. Ceea ce înseamnă că acest lanț luminos nu poate fi conectat la lanțul luminos, transformator sau sistemul cablurilor de conectare de altă marcă.
- Conectarea se realizează doar cu ajutorul conectorilor livrați. Toate capetele deschise trebuie etanșate înainte de utilizare. Ceea ce înseamnă că înainte de punerea în funcțiune verificați dacă dopul final în jurul conectorului priză este etanș.
- Acest produs nu este jucărie, nu-l lăsați la îndemâna copiilor!
- În cazul oricărei deteriorări deconectați lanțul luminos de la rețeaua electrică și apelați la un specialist!
- Acest produs este destinat pentru iluminare decorativă, nu este adecvat ca sursă de lumină în locuință.

#### Variante cromatice:

- warm white
- cool white



Nu aruncați consumatorii electrici la deșeurile comunale nesortate, folosiți bazele de recepție a deșeurilor sortate. Pentru informații actuale privind bazele de recepție contactați organele locale. Dacă consumatorii electrici sunt depozitați la stocuri de deșeurile comunale, substanțele periculoase se pot infiltrează în apele subterane și pot să ajungă în lanțul alimentar, periclitând sănătatea și confortul dumneavoastră.

**LT**

## KALĖDINIŲ LED LEMPUČIŲ PROFESIONALI RYŠIŲ SISTEMA

„Profi-connect” girliandos sistema gali būti pailginta daugiausia iki 500 LED/100 m. **Naudokite tik su 230 V prijungimo kabeliu ir EMOS „Profi-Connect” sistemos girlianda.**

Prie gaminio nėra pridėtas kabelis prijungimui prie elektros tinklo. Viename gale yra kištukas (1 pav.) ir kitame – lizdas (2 pav.). Norėdami naudoti sistemą, turite įsigyti 1 tinklo jungiamąjį laidą ZY1940 tipo, į kurį įkiškite šviesos sistemos kištuką (3 pav.), prijunkite prie maitinimo lizdo įvadinio laido ir užskite vandeniu neapvaldytą užrakinimo žiedą, kad apsaugotumėte jungimą (3 pav.). Tada galite prijungti kitas bendrovės Emos spol. s r.o. girliandas – ZY1941 / ZY1942 / ZY1943 / ZY1944. Jei neketinate nieko prijungti prie sistemos gale esančio lizdo, uždarykite lizdą pridėdamu kamščiu, siekdami apsaugoti nuo elektros srovės keliamo pavojaus. Jungimo apsaugai naudokite vandeniu neapvaldytą užrakinimo žiedą (4 pav.)! Vieną laidą galite naudoti ne daugiau kaip 500 LED lempučių.

- Šviesos šaltiniai nėra keičiami.
- Jei laidininko izoliacija yra pažeista, nejunkite prie maitinimo tinklo.
- Nejunkite girliandos prie maitinimo tinklo, kol ji yra pakuotėje.
- Nesujunkite girliandos dalių su kitų gamintojų girliandų dalimis. Girlianda negali būti prijungta prie kitų gamintojų girliandų, transformatorių ar kabelių jungčių sistemų.
- Jungiama naudojant tik pateikiamas jungtis. Visi atviri galai turi būti izoliuoti prieš naudojimą. T. y. patikrinkite, ar kištukas aplink jungiamąjį laidą yra uždarytas.
- Šis gaminytis nėra žaislas; neduokite jo vaikams!

- Esant gedimui, išjunkite girliandą iš maitinimo tinklo ir kreipkitės į specialistą!
- Šis gaminys yra skirtas naudoti tik kaip dekoratyvinis apšvietimas ir nėra tinkamas naudoti apšvietimui namų ūkyje.

#### Spalvų variantai:

- šilta balta
- šalta balta



Nemeskite kartu su buitinėmis atliekomis. Pristatykite į specialius rūšiuojamoms atliekoms skirtus surinkimo punktus. Susisiekite su vietinėmis valdžios institucijomis, kad šios suteiktų informaciją apie surinkimo punktus. Jei elektroniniai prietaisai yra išmetami atliekų užkasimo vietose, kenksmingos medžiagos gali patekti į grūntinius vandenius, o paskui ir į maisto grandinę, ir tokiu būdu pakenkti žmonių sveikatai.

## LV LED ZIEMASSVĖTKU VIRTENE PROFI-CONNECT

Profi-connect gaismas virtenų sistėmų var pagarināt līdz maks. 500 LED/100 m. **Izmantojiet tikai kopā ar 230 V~ savienojuma kabeli un EMOS Profi-Connect sistēmas gaismas virtenēm.**

Izstrādājuma komplektācijā nav iekļauts kabelis pievienošanai elektriskajam tīklam. Vienā galā ir kontaktdakša (1. attēls) un otrā – rozete (2. attēls). Lai izmantotu gaismas sistēmu, sagādājiet vienu galveno tīkla vadu (ZY1940), pievienojiet pie tā gaismas sistēmas kontaktdakšu (3. attēls), savienojot ar galvenā kabeļa kontaktligzdu, un tad nostipriniet savienojumu, pieskrūvējot ūdensnecaurlaidīgo sprostgredzenu, kā norādīts 3. attēlā. Tad varat savienot gaismas virteni ar citu gaismas virteni no uzņēmuma Emos spol. s r.o. izstrādājumu sērijas ZY1941/ZY1942/ZY1943/ZY1944. Ja nepievienosiet vēl vienu gaismas virteni sistēmas gala kontaktligzdai, noslēdziet kontaktligzdu ar pievienoto aizbāzni, lai nepieļautu elektriskās strāvas radītus savainojumus. Nodrošiniet savienojumu, pieskrūvējot ūdensnecaurlaidīgo sprostgredzenu (4. attēls). Viens galvenais vads var vadīt 500 LED spuldzītes.

- Gaismas avoti nav maināmi.
- Ja elektriskā vadītāja izolācija ir bojāta, nepievienojiet elektrisko vadītāju strāvas padevei.
- Nepievienojiet gaismas virteni strāvas padevei, ja tā vēl atrodas iepakojumā.
- Nesavienojiet šīs gaismas virtenes daļas ar cita ražotāja izgatavotas gaismas virtenes daļām. Gaismas virteni nedrīkst savienot ar citu zīmolu gaismas virtenēm, transformatoriem vai kabeļu savienojumu sistēmām.
- Savienošanai izmantojiet tikai komplektācijā iekļautos savienotājus. Pirms lietošanas jānoslēdz visi atvērte gali. Tas nozīmē, ka pirms ierīces lietošanas ir jāpārbauda, vai gala uzgalis ap kontaktligzdas savienotāju ir noslēgts.
- Produkts nav rotallieta, nedodiet to bērniem!
- Bojājumu gadījumā atvienojiet gaismas virteni no strāvas avota un sazinieties ar speciālistu.
- Šīs izstrādājums ir paredzēts kā dekoratīvs apgaismojums, to nav paredzēts izmantot kā gaismas avotu sadzīvē.

#### Krāsu veidi:

- silti balta
- vēsi balta



Neizmetiet kopā ar sadzīves atkritumiem. Šim nolūkam izmantojiet īpašus atkritumu šķirošanas un savākšanas punktus. Lai gūtu informāciju par šādiem savākšanas punktiem, sazinieties ar vietējo pašvaldību. Ja elektroniskās ierīces tiek likvidētas izgāztuvē, bīstamas vielas var nonākt pazemes ūdeņos un tālāk arī barības ķēdē, kur tās var ietekmēt cilvēka veselību.





## GARANCIJSKA IZJAVA

1. Izjavljamo, da jamčimo za lastnosti in brezhibno delovanje v garancijskem roku.
2. Garancijski rok prične teči z datumom izročitve blaga in velja 24 mesecev.
3. EMOS SI d.o.o jamči kupcu, da bo v garancijskem roku na lastne stroške odpravil vse pomanjkljivosti na aparatu zaradi tovarniške napake v materialu ali izdelavi.
4. Za čas popravila se garancijski rok podaljša.
5. Če aparat ni popravljen v roku 45 dni od dneva prijave okvare lahko prizadeta stranka zahteva novega ali vračilo plačanega zneska.
6. Garancija preneha, če je okvara nastala zaradi:
  - nestrokovnega-nepooblaščenega servisa
  - predelave brez odobritve proizvajalca
  - neupoštevanja navodil za uporabo aparata
7. Garancija ne izključuje pravic potrošnika, ki izhajajo iz odgovornosti prodajalca za napake na blagu.
8. Če ni drugače označeno, velja garancija na ozemljskem območju Republike Slovenije.
9. Proizvajalec zagotavlja proti plačilu popravilo, vzdrževanje blaga, nadomestne dele in priklopne aparate tri leta po poteku garancijskega roka.
10. Naravna obraba aparata je izključena iz garancijske obveznosti. Isto velja tudi za poškodbe zaradi nepravilne uporabe ali preobremenitve.

### NAVODILA ZA REKLAMACIJSKI POSTOPEK

Lastnik uveljavlja garancijski zahtevek tako, da ugotovljeno okvaro prijavi pooblaščen delavnic (EMOS SI d.o.o., Ob Savinji 3, 3313 Polzela) pisno ali ustno. Kupec je odgovoren, če s prepozno prijavo povzroči škodo na aparatu. Po izteku garancijskega roka preneha pravica do uveljavljanja garancijskega zahtevka. Priložen mora biti potrjen garancijski list z originalnim računom. EMOS SI d.o.o. se obvezuje, da bo aparat zamenjal z novim, če ta v tem garancijskem roku ne bi deloval brezhibno.

ZNAMKA: \_\_\_\_\_ BOŽIČNA LED RAZSVETLJAVA PROFI-CONNECT \_\_\_\_\_

TIP: \_\_\_\_\_

DATUM IZROČITVE BLAGA: \_\_\_\_\_

Servis: EMOS SI, d.o.o., Ob Savinji 3, 3313 Polzela, Slovenija  
tel: +386 8 205 17 21  
e-mail: naglic@emos-si.si