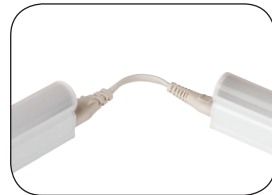
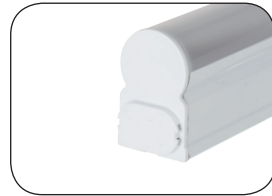
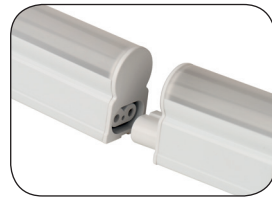




**T5LEDLIGHT-5W300CW;**  
**T5LEDLIGHT-10W600CW;**  
**T5LEDLIGHT-15W900CW;**  
**T5LEDLIGHT-20W1200CW**

<b>GB</b>	<b>LED KITCHEN &amp; CABINET LIGHT</b>
<b>CZ</b>	<b>LED KITCHEN &amp; CABINET LIGHT</b>
<b>SK</b>	<b>LED KITCHEN &amp; CABINET LIGHT</b>
<b>PL</b>	<b>LED KITCHEN &amp; CABINET LIGHT</b>
<b>HU</b>	<b>LED KITCHEN &amp; CABINET LIGHT</b>
<b>SI</b>	<b>LED KITCHEN &amp; CABINET LIGHT</b>
<b>RS HR BA</b>	<b>LED KITCHEN &amp; CABINET LIGHT</b>
<b>DE</b>	<b>LED KITCHEN &amp; CABINET LIGHT</b>
<b>UA</b>	<b>LED KITCHEN &amp; CABINET LIGHT</b>
<b>RO</b>	<b>LED KITCHEN &amp; CABINET LIGHT</b>
<b>LT</b>	<b>LED KITCHEN &amp; CABINET LIGHT</b>
<b>LV</b>	<b>LED KITCHEN &amp; CABINET LIGHT</b>





## **GB LED KITCHEN & CABINET LIGHT**

**Type: T5LEDLIGHT-5W300CW; T5LEDLIGHT-10W600CW; T5LEDLIGHT-15W900CW; T5LEDLIGHT-20W1200CW**

### **Technical specification:**

Performance: 5 W/10 W/15 W/20 W  
Supply voltage: 220–240 V~  
Number of LED: 26/52/76/100 LED SMD  
Luminous flux: 500/1000/1400/1900 lm  
Chromaticity temperature: 4000 K

The equipment is designed for indoor use.  
In case of a defect, do not repair the lamp on your own!  
Do not use unless fully unpacked.  
Before any handling disconnect from electrical mains.  
LED light bulbs are not replaceable.  
Do not interfere with electrical connections.



## **CZ LED KITCHEN & CABINET LIGHT**

**Typ: T5LEDLIGHT-5W300CW; T5LEDLIGHT-10W600CW; T5LEDLIGHT-15W900CW;  
T5LEDLIGHT-20W1200CW**

### **Technické specifikace:**

Výkon: 5 W/10 W/15 W/20 W  
Napájecí napětí: 220–240 V~  
Počet LED: 26/52/76/100 LED SMD  
Světelný tok: 500/1000/1400/1900 lm  
Teplota chromatičnosti: 4000 K

Zařízení je určeno pro vnitřní použití.  
V případě poruchy lampičku neopravujte!  
Nepoužívejte v nerozbaleném stavu.  
Při manipulaci odpojte z elektrické sítě.  
LED žárovky nejsou vyměnitelné.  
Nezasahujte do zapojení.

## **SK LED KITCHEN & CABINET LIGHT**

**Typ: T5LEDLIGHT-5W300CW; T5LEDLIGHT-10W600CW; T5LEDLIGHT-15W900CW;  
T5LEDLIGHT-20W1200CW**

### **Technické špecifikácie:**

Výkon: 5 W/10 W/15 W/20 W  
Napájacie napätie: 220–240 V~  
Počet LED: 26/52/76/100 LED SMD  
Svetelný tok: 500/1000/1400/1900 lm  
Teplota chromatičnosti: 4000 K

Zariadenie je určené pre vnútorné použitie.  
V prípade poruchy lampičku neopravujte!  
Nepoužívajte v nerozbalenom stave.  
Pri manipulácii odpojte z elektrickej siete.  
LED žiarovky nie sú vymeniteľné.  
Nezasahujte do zapojenia.

## **PL LED KITCHEN & CABINET LIGHT**

**Typ: T5LEDLIGHT-5W300CW; T5LEDLIGHT-10W600CW; T5LEDLIGHT-15W900CW;  
T5LEDLIGHT-20W1200CW**

### **Informacje techniczne:**

Moc: 5 W/10 W/15 W/20 W  
Napięcie zasilania: 220–240 V~  
Ilość diód LED: 26/52/76/100 LED SMD  
Strumień świetlny: 500/1000/1400/1900 lm  
Temperatura barwowa: 4000 K

Urządzenie jest przeznaczone do użytku we-  
wnątrz pomieszczeń.  
W razie awarii lampy nie należy naprawiać!  
Nie włączać bez rozpakowania.  
Przed manipulacjami wyłączyć z sieci elek-  
trycznej.  
Żarówki LED nie są wymienne.  
Nie wolno ingerować do połączeń.



## **HU** LED KITCHEN & CABINET LIGHT

**Típus: T5LEDLIGHT-5W300CW; T5LEDLIGHT-10W600CW; T5LEDLIGHT-15W900CW;  
T5LEDLIGHT-20W1200CW**

### **Technické informace:**

Teljesítmény: 5 W/10 W/15 W/20 W  
Tápfeszültség: 220–240 V~  
LED-ek száma: 26/52/76/100 LED SMD  
Fényáram: 500/1000/1400/1900 lm  
Színhőmérséklet: 4000 K

A készülék beltéri használatra alkalmas.  
A meghibásodott lámpatest saját kezű javítása tilos!  
Ne használja kicsomagolatlan állapotban.  
Kezeléskor húzza ki az elektromos hálózathoz.  
A LED-es izzók nem cserélhetők.  
Ne módosítsa a kapcsolást.

## **SI** LED KITCHEN & CABINET LIGHT

**Nasvet: T5LEDLIGHT-5W300CW; T5LEDLIGHT-10W600CW; T5LEDLIGHT-15W900CW;  
T5LEDLIGHT-20W1200CW**

### **Tehnični podatki:**

Moč: 5 W/10 W/15 W/20 W  
Napajalna napetost: 220–240 V~  
Število LED: 26/52/76/100 LED SMD  
Svetlobni tok: 500/1000/1400/1900 lm  
Temperatura kromatičnosti: 4000 K

Naprava je namenjena za notranjo uporabo.  
V primeru okvare lučke ne popravljajte!  
Ne uporabljajte v neodprtem stanju.  
Pri manipulaciji izklopite iz električnega omrežja.  
LED žarnice niso zamenjlive.  
Ne posegajte v priključitev.

## RS|HR|BA LED KITCHEN & CABINET LIGHT

**Tip: T5LEDLIGHT-5W300CW; T5LEDLIGHT-10W600CW; T5LEDLIGHT-15W900CW; T5LEDLIGHT-20W1200CW**

### Tehnički podaci:

Snaga: 5 W/10 W/15 W/20 W  
Napon napajanja: 220–240 V~  
Broj LED: 26/52/76/100 LED SMD  
Svjetlosni fluks: 500/1000/1400/1900 lm  
Temperatura boje: 4000 K

Oprema je namijenjena za unutarnju upotrebu.

U slučaju kvara nemojte svjetlo popravljati! Ne koristite u ne rastavljenom stanju. Prilikom rukovanja izvucite iz električne mreže.

LED žarulje se ne mijenjaju.

Ne dirajte u priključenje.

## DE LED KITCHEN & CABINET LIGHT

**Typ: T5LEDLIGHT-5W300CW; T5LEDLIGHT-10W600CW; T5LEDLIGHT-15W900CW; T5LEDLIGHT-20W1200CW**

### Technische Informationen:

Leistung: 5 W/10 W/15 W/20 W  
Versorgungsspannung: 220–240 V~  
LED-Anzahl: 26/52/76/100 LED SMD  
Lichtstrom: 500/1000/1400/1900 lm  
Farbartemperatur: 4000 K

Die Anlage ist für den Einsatz in Innenräumen bestimmt.

Im Störfall die kleine Leuchte nicht reparieren! Nur ausgepackt benutzen.

Bei Manipulation vom elektrischen Netz trennen.

LED-Lampen können nicht ausgewechselt werden.

Nicht in die Schaltung eingreifen.

## **UA** LED KITCHEN & CABINET LIGHT

**Тип: T5LEDLIGHT-5W300CW; T5LEDLIGHT-10W600CW; T5LEDLIGHT-15W900CW; T5LEDLIGHT-20W1200CW**

### **Технічна інформація:**

Потужність: 5 W/10 W/15 W/20 W  
Напруга живлення: 220–240 V~  
Кількість світлодіодів: 26/52/76/100 LED SMD  
Струм світла: 500/1000/1400/1900 lm  
Колірна температура: 4000 K

використані матеріали високої якості.  
Не підключайте до іншого світильника.  
У разі дефекту світильник не ремонтуйте!  
Використовуйте розпакованому стані.  
Під час маніпуляції виключіть з електромережі.  
LED лампочки не вимінюються.  
Не втручайтесь до підключення.

## **RO** LED KITCHEN & CABINET LIGHT

**Tip: T5LEDLIGHT-5W300CW; T5LEDLIGHT-10W600CW; T5LEDLIGHT-15W900CW; T5LEDLIGHT-20W1200CW**

### **Informații tehnice:**

Puterea: 5 W/10 W/15 W/20 W  
Tensiunea de alimentare: 220–240 V~  
Număr LED: 26/52/76/100 LED SMD  
Flux de lumină: 500/1000/1400/1900 lm  
Temperatura cromatică: 4000 K

Aparatul este destinat pentru utilizare în interior.  
În cazul defecțiunii nu reparați lampa!  
Nu utilizați în stare nedespachetată.  
La manipulare deconectați de la rețeaua electrică.  
Becurile LED nu sunt înlocuibile.  
Nu interveniți la circuit.

## **LT** LED KITCHEN & CABINET LIGHT

**Tipas: T5LEDLIGHT-5W300CW; T5LEDLIGHT-10W600CW; T5LEDLIGHT-15W900CW;  
T5LEDLIGHT-20W1200CW**

### **Techninė informacija:**

Eksploatacinės savybės: 5 W/10 W/15 W/20 W

Maitinimo įtampa: 220–240 V~

LED skaičius: 26/52/76/100 LED SMD

Šviesos srautas: 500/1000/1400/1900 lm

Chromatiškumo temperatūra: 4000 K

Prietaisas skirtas naudoti vidaus patalpose.  
Pastebėję defektą, lempos netaisykite patys!  
Nenaudokite pilnai neišpakuotos.  
Prieš ką nors darydami, išjunkite iš elektros  
lizdo. LED lemputės nekeičiamos.  
Nelieskite elektros jungčių.

## **LV** LED KITCHEN & CABINET LIGHT

**Tipi: T5LEDLIGHT-5W300CW; T5LEDLIGHT-10W600CW; T5LEDLIGHT-15W900CW;  
T5LEDLIGHT-20W1200CW**

### **Tehniskā informācija:**

Veiktspēja: 5 W/10 W/15 W/20 W

Barošanas spriegums: 220–240 V~

LED spuldžu skaits: 26/52/76/100 LED SMD

Gaismas plūsma: 500/1000/1400/1900 lm

Krāsu temperatūra: 4000 K

Šis aprīkojums ir paredzēts lietošanai iekš-  
telpās.  
Bojājumu gadījumā neveiciet remontu saviem  
spēkiem!  
Nelietot, kamēr iepakojums nav pilnībā no-  
ņemts.  
Pirms pārvietošanas atvienot no elektrotīkla.  
LED spuldzītes nav maināmas.  
Elektriskos savienojumus nedrīkst pārveidot.

## GARANCIJSKA IZJAVA

1. Izjavljamo, da jamčimo za lastnosti in brezhibno delovanje v garancijskem roku.
2. Garancijski rok prične teči z datumom izročitve blaga in velja 24 mesecev.
3. EMOS SI d.o.o jamči kupcu, da bo v garancijskem roku na lastne stroške odpravil vse pomanjkljivosti na aparatu zaradi tovarniške napake v materialu ali izdelavi.
4. Za čas popravila se garancijski rok podaljša.
5. Če aparat ni popravljen v roku 45 dni od dneva prijave okvare lahko prizadeta stranka zahteva novega ali vračilo plačanega zneska.
6. Garancija preneha, če je okvara nastala zaradi:
  - nestrokovnega-nepooblaščenega servisa
  - predelave brez odobritve proizvajalca
  - neupoštevanja navodil za uporabo aparata
7. Garancija ne izključuje pravic potrošnika, ki izhajajo iz odgovornosti prodajalca za napake na blagu.
8. Če ni drugače označeno, velja garancija na ozemelskem območju Republike Slovenije.
9. Proizvajalec zagotavlja proti plačilu popravilo, vzdrževanje blaga, nadomestne dele in priklopne aparate tri leta po poteku garancijskega roka.
10. Naravna obraba aparata je izključena iz garancijske obveznosti. Isto velja tudi za poškodbe zaradi nepravilne uporabe ali preobremenitve.

### NAVODILA ZA REKLAMACIJSKI POSTOPEK

Lastnik uveljavlja garancijski zahtevek tako, da ugotovljeno okvaro prijavi pooblaščenim delavnicam (EMOS SI d.o.o., Ob Savinji3, 3313 Polzela) pisno ali ustno. Kupec je odgovoren, če s prepozno prijavo povzroči škodo na aparatu. Po izteku garancijskega roka preneha pravica do uveljavljanja garancijskega zahtevka. Priložen mora biti potrjen garancijski list z originalnim računom.

EMOS SI d.o.o. se obvezuje, da bo aparat zamenjal z novim, če ta v tem garancijskem roku ne bi deloval brezhibno.

**ZNAMKA: LED KITCHEN & CABINET LIGHT**

**TIP: T5LEDLIGHT-5W300CW; T5LEDLIGHT-10W600CW; T5LEDLIGHT-15W900CW; T5LEDLIGHT-20W1200CW**

**DATUM PRODAJE:** \_\_\_\_\_

Servis: EMOS SI, d.o.o., Ob Savinji 3, 3313 Polzela, Slovenija, tel: +386 8 205 17 20