

P5640S



SI | Zapiralo ventila



Kazalo

Varnostna navodila in opozorila	2
Tehnična specifikacija	3
Opis naprave	4
Namestitev in montaža	5
Mobilna aplikacija	6
Upravljanje in funkcije	8
Reševanje težav FAQ	12

Varnostna navodila in opozorila



Pred uporabo naprave preučite navodila za uporabo.



Upoštevajte varnostne napotke, navedene v teh navodilih.

- Ne posegajte v notranjo električno napeljavo izdelka – lahko ga poškodujete in s tem prekinite veljavnost garancije. Izdelek sme popravljati le usposobljen strokovnjak.
- Za čiščenje uporabljajte zmerno navlaženo blago krpo. Ne uporabljajte topil in čistilnih sredstev – lahko poškodujejo plastične dele in električno napeljavo.
- Aparata ne uporabljajte v bližini naprav z elektromagnetnim poljem.
- Izdelka ne izpostavljajte prekomernemu tlaku, sunkom, prahu, visokim temperaturam ali vlagi – lahko povzročijo motnje delovanja izdelka, plastičnih delov.
- V odprtine naprave ne vstavljajte nobenih predmetov.
- Aparata ne potaplajte v vodo.
- Aparat zaščitite pred padci in udarci.
- Aparat uporabljate le v skladu z napotki, ki so navedeni v teh navodilih.
- Proizvajalec ne odgovarja za škode, povzročene zaradi nepravilne uporabe naprave.
- Naprave ne smejo uporabljati osebe (vključno otrok), ki jih fizična, čutna ali mentalna nesposobnost ali pomanjkanje izkušenj, in znanj ovirajo pri varni uporabi naprave, če pri tem ne bodo nadzorovane, ali če jih o uporabi naprave ni poučila oseba, ki je odgovorna za njihovo varnost. Nujen je nadzor nad otroki, da bo zagotovljeno, da se ne bodo z napravo igrali.





Tehnična specifikacija

Wifi frekvenca: 2,4 GHz, 25 mW e.i.r.p. max.

Tlak ventila: 1,6 MPa

Dimenzije ventila: 1/2", 3/4", 1" in 1 1/4"

Čas zaprtja: 5–10 sekund

Čas odprtja: 5–10 sekund

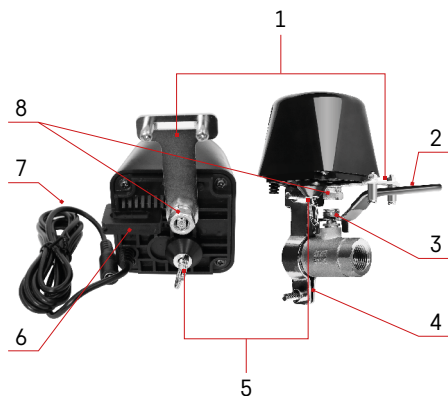
Navor: 30~60 kg/cm

Napajanje: adapter AC 230 V/DC 12 V, 1 A
(priložen)

Dolžina kabla napajalnega adapterja: 0,9 m

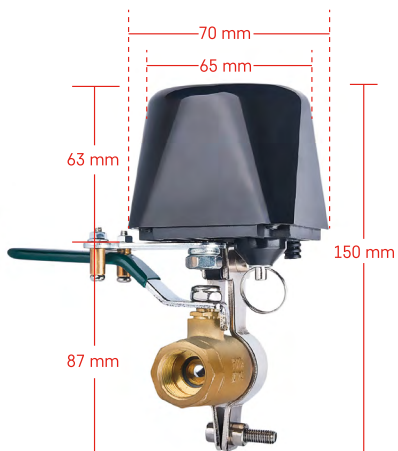
Dolžina kabla zapirala: 1,4 m





Opis naprave

- 1 – ročica zapirala ventila
- 2 – ročaj ventila
- 3 – gred ventila
- 4 – montažna objemka
- 5 – ročna varovalka
- 6 – odprtina za namestitev
- 7 – električni kabel
- 8 – sredinska gred zapirala ventila
- 9 – signalizacijska led
- 10 – gumb vklop



Namestitev in montaža

Namestitev naj opravi strokovnjak za vodovodne napeljave.

Ventil mora biti nameščen tako, da ga je mogoče popolnoma odpreti in zapreti.

1. Montažno objemko pritrdite na cev, jo namestite na namestitveno odprtino odpirala in trdno zategnite vijake.
2. Zapiralo postavite tako, da se ročica prekriva z ročajem ventila.
3. Ročico zapirala lahko zategnete z dvema vijakoma, tako da je tesno povezana na obeh straneh ročaja ventila.

Ročna varovalka

V primeru poškodbe ali izpada električne energije:

1. Potegnite in držite spojko zapirala.
2. Za odpiranje/zapiranje ročno obrnite zapiralo za 90°.
3. Sprostite spojko in nežno premaknite ročico, da se gred zaskoči.



Mobilna aplikacija



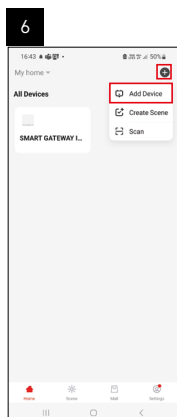
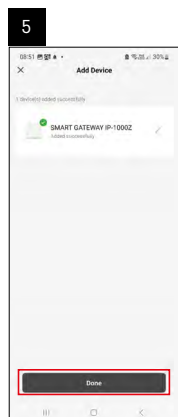
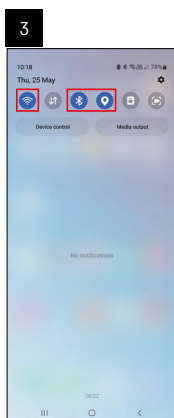
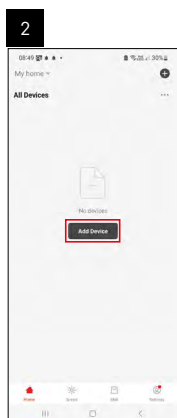
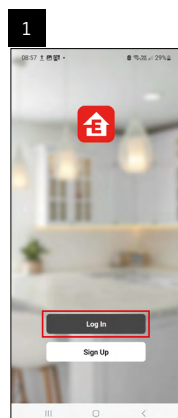
Zapiralo ventila lahko upravljate preko mobilne aplikacije za iOS ali Android.

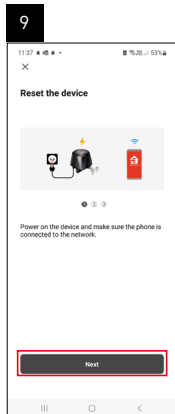
Naložite si aplikacijo „EMOS GOSmart“ za svojo napravo.

Če aplikacijo že uporabljate, kliknite gumb Prijava.

V nasprotnem primeru kliknite gumb Registracija, da dokončate registracijo.

Povezovanje z aplikacijo





Povezovanje prehoda Zigbee z aplikacijo

(Če že uporabljate prehod, to nastavitev preskočite)

Vključite napajalni kabel v prehod ter v mobilni napravi omogočite povezavo GPS in Bluetooth.

V aplikaciji kliknite **Dodaj napravo**.

Na levi strani kliknite seznam **GoSmart** in kliknite ikono Smart Multi Gateway IP-1000Z.

Sledite navodilom v aplikaciji in vnesite ime in geslo omrežja WiFi 2,4 GHz.

V 2 minutah je aplikacija seznanjena.

Opomba: Če se vrata ne povežejo, ponovno ponovite celoten postopek in preverite nastavitve v skladu s priročnikom za vrata. WiFi omrežje 5 GHz ni podprto.

Povezovanje zapirala z aplikacijo

Priključite vir napajanja na zapiralo.

Pritisnite za dolgo (7 sekund) gumb za vklop, modra LED lučka bo utripala – način seznanjanja bo aktiviran za 30 sekund.

V aplikaciji kliknite **Dodaj napravo**.

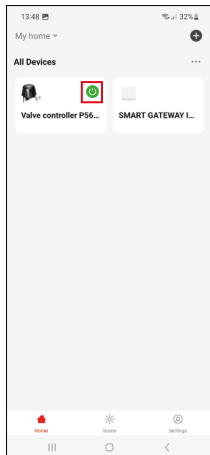
Na levi strani kliknite seznam **GoSmart** in kliknite ikono Valve controller P5640S.

Sledite navodilom v aplikaciji in vnesite ime in geslo omrežja WiFi 2,4 GHz.

V 2 minutah je aplikacija seznanjena, modra LED bo trajno prižgana.

Opomba: Če zapirala ne uspe združiti, celoten postopek ponovite. WiFi omrežje 5 GHz ni podprto.





Upravljanje in funkcije

Meni aplikacije

Gumb za hiter vklop (zelena ikona), izklop (siva ikona)



Izklopljeno stanje (ventil je zaprt)



Vklopljeno stanje (ventil odprt)



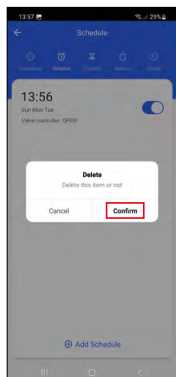
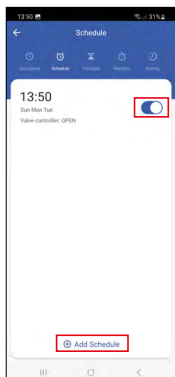
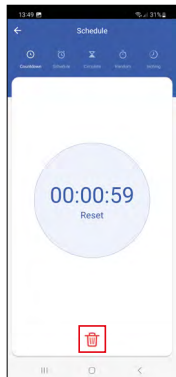
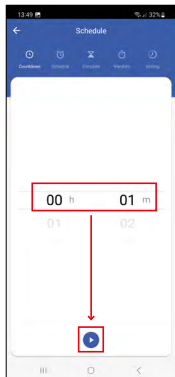
Nastavitev programov



Nastavitev stanja zapirala med izpadom električnega napajanja



Napredne nastavitve



Nastavitev programov



Odštevanje

Naprava se izklopi/vklopi po nastavljenem času (glede na trenutno stanje ventila).

Nastavite čas (največ 11 ur in 59 minut) in kliknite na modro puščico, odštevanje se bo začelo.

Če želite izbrisati nastavitve, kliknite ikono smetnjaka.



Časovni program

Načrtovanje samodejnega vklopa glede na nastavljene čase (npr. Ponedeljek od 13.00 do 15.00 – vklopljeno; 15.00 do 17.00 – izklopljeno ...).

Kliknite + na dnu in nastavite čas, dneve (kratica za 1 dan v tednu je nedelja), stanje ventila in shranite.

S klikom na drsnik aktivirate (modri drsnik) ali deaktivirate (sivi drsnik) nastavev.

Če želite dodati še en časovni program, kliknite na + na dnu.

Če želite izbrisati nastavev, pridržite prst na njem in potrdite izbris.



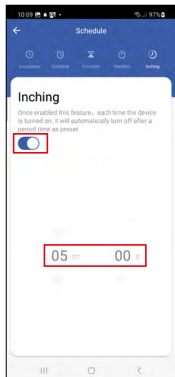
Kroženje

Kroženje med vklopom in izklopom v časovnem obdobju z nastavitvijo dolžine časa. S klikom na + na dnu nastavite časovni razpon, dneve, čas odprtja in zaprtja ventila ter shranite.

S klikom na drsnik aktivirate (modri drsnik) ali deaktivirate (sivi drsnik) nastavev. Če želite dodati še en program, kliknite na + na dnu. Če želite izbrisati nastavev, pridržite prst na njem in potrdite izbris.

Naključni način

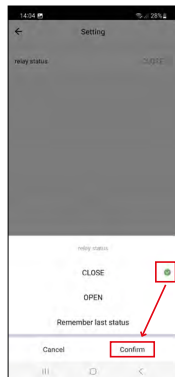
Zapiralo se v času od – do vklopi ob naključnem času za naključno dolžino. S klikom na + na dnu nastavite časovni razpon, dneve ter shranite. S klikom na drsnik aktivirate (modri drsnik) ali deaktivirate (sivi drsnik) nastavev. Če želite dodati še en program, kliknite na + na dnu. Če želite izbrisati nastavev, pridržite prst na njem in potrdite izbris.



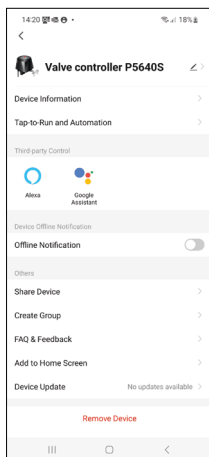
Zakasnen izklop

Po vklopu se zapiralo samodejno izklopi po nastavljenem času (največ 60 minut).

Nastavite čas in kliknite drsnik, da aktivirate (modri drsnnik) ali deaktivirate (sivi drsnnik) nastavitvev.



Nastavitev stanja zapirala med izpadom električnega napajanja. Kliknite ikono za nastavitve spodaj desno, kliknite meni in izberite želeno stanje ventila: zaprto/odprto/zapomni si zadnje stanje. Potrdite z gumbom spodaj desno.



Napredne nastavitve

- **Device information** – osnovni podatki o napravi in njenem lastniku.
- **Tap-to-Run and Automation** – ogled scen in avtomatizacij, dodeljenih napravi.
- **Offline Notification** – da bi se izognili stalnim opomnikom, bo opozorilo poslano, če bo naprava ostala brez povezave več kot 30 minut.
- **Share Device** – deljenje upravljanja naprave z drugim uporabnikom.
- **Create Group** – ustvarjanje skupine več naprav, ki jih lahko upravljate skupaj.
- **FAQ & Feedback** – prikaz najpogostejših vprašanj in njihove rešitve ter možnost neposrednega pošiljanja vprašanja/predloga/povratne informacije.
- **Add to Home Screen** – dodajanje ikone na domači zaslon telefona. S tem korakom vam ni treba vsakič odpirati naprave prek aplikacije, temveč preprosto kliknite neposredno na to dodano ikono in preusmeri vas naravnost v napravo.
- **Device Update** – posodobitev naprave.



Reševanje težav FAQ

Ventil ni na svojem mestu:

Preverite, ali sta sredina zapirala ventila in sredina ventila na isti osi. Če nista v isti osi, se lahko motor zažge.

Ventil je zataknjen:

Z ročno varovalko poravnajte ventil v pravilen položaj.

Zapirala ni mogoče povezati z aplikacijo:

Preverite delovanje prehoda Zigbee in usmerjevalnika WiFi. Med povezovanjem imejte naprave blizu.

