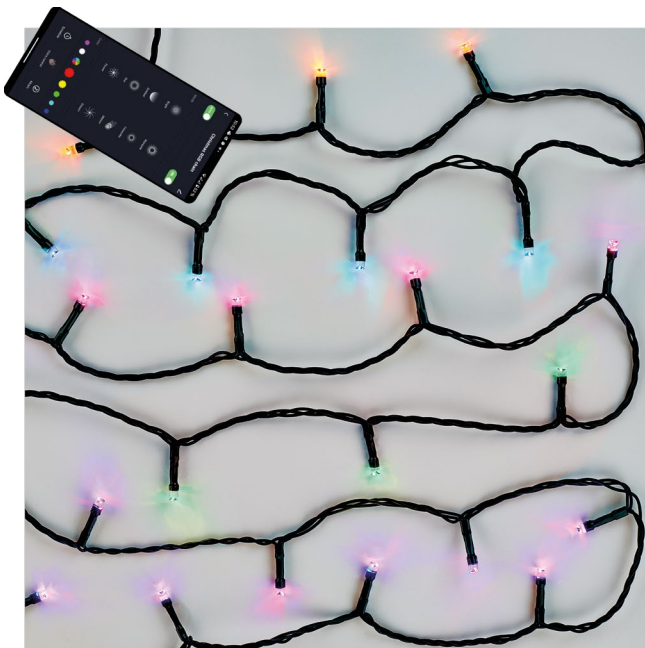


# D4ZR01 | D4ZR02 | D4ZR03 | D4ZR04

## GR|CY | Χριστουγεννιάτικος φωτισμός LED

---



### Περιεχόμενα

Οδηγίες ασφαλείας και προειδοποιήσεις .....	2
Περιεχόμενα συσκευασίας .....	3
Τεχνικές προδιαγραφές .....	3
Εγκατάσταση .....	4
Χειριστήρια και λειτουργίες .....	6
Αντιμετώπιση προβλημάτων - Συχνές ερωτήσεις .....	7

## Οδηγίες ασφαλείας και προειδοποιήσεις



Διαβάστε το εγχειρίδιο χρήστη πριν χρησιμοποιήσετε τη συσκευή.



Ακολουθείτε τις οδηγίες ασφαλείας του εγχειριδίου.

Μην συνδέετε την αλυσίδα στο ρεύμα ενώ είναι ακόμα μέσα στη συσκευασία.

Τα λαμπάκια δεν επιδέχονται αντικατάσταση.

Μην την συνδέετε με άλλα Χριστουγεννιάτικα λαμπάκια.

Αποσυνδέστε την από το ρεύμα πριν την χειριστείτε.

Σε περίπτωση δυσλειτουργίας, μην αφαιρέσετε τα λαμπάκια LED και μην επισκευάσετε την αλυσίδα μόνοι σας!

Μην παρεμβαίνετε στην καλωδίωση.

Χρησιμοποιήστε μόνο το τροφοδοτικό που εσωκλείεται στο προϊόν.

Κατάλληλη για χρήση σε εσωτερικό και εξωτερικό χώρο.

Αν η αλυσίδα σπάσει ή υποστεί ζημιά, μην την χρησιμοποιήσετε και μην την αφήσετε συνδεδεμένη στο ρεύμα: απορρίψτε την με ασφάλεια.

Το προϊόν έχει σχεδιαστεί για χρήση ως διακοσμητικός φωτισμός.

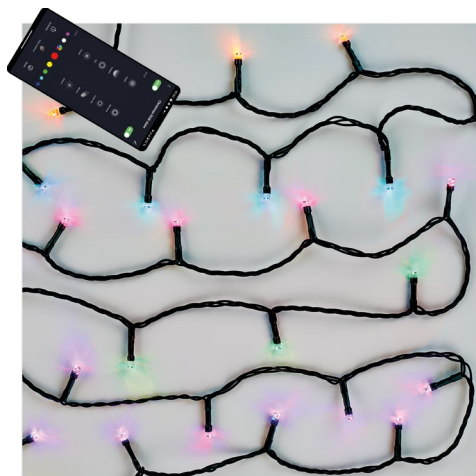
Το προϊόν δεν είναι παιχνίδι. Μην το δίνετε σε παιδιά!

Η EMOS spol. s r.o. δηλώνει ότι τα προϊόντα D4ZR01, D4ZR02, D4ZR03 και D4ZR04 συμμορφώνονται με τις ουσιώδεις απαιτήσεις και άλλες σχετικές διατάξεις οδηγιών και κανονισμών. Η συσκευή μπορεί να χρησιμοποιηθεί ελεύθερα στην ΕΕ.

Μπορείτε να βρείτε τη Δήλωση συμμόρφωσης στον ιστότοπο <http://www.emos.eu/download>.

Η συσκευή μπορεί να χρησιμοποιηθεί με βάση τη γενική άδεια υπ' αριθ. VO-R/12/11.2021-11.





## Περιεχόμενα συσκευασίας

1. Αλυσίδα με Χριστουγεννιάτικα λαμπάκια RGB
2. Τροφοδοτικό
3. Εγχειρίδιο χρήστη

## Τεχνικές προδιαγραφές

Μοντέλο	Πρωτόκολλο	Σύνδεση	Αριθ. LED	Μήκος	Ισχύς εισόδου	Τροφοδοσία
D4ZR01	Wi-Fi	2,4 GHz (Wi-Fi IEEE 802.11b/g/n)	80	8 m	8,4 W	230 V AC / 6 V DC
D4ZR02	Wi-Fi	2,4 GHz (Wi-Fi IEEE 802.11b/g/n)	120	12 m	8,4 W	230 V AC / 6 V DC
D4ZR03	Wi-Fi	2,4 GHz (Wi-Fi IEEE 802.11b/g/n)	180	18 m	8,4 W	230 V AC / 6 V DC
D4ZR04	Wi-Fi	2,4 GHz (Wi-Fi IEEE 802.11b/g/n)	240	24 m	8,4 W	230 V AC / 6 V DC



## Εγκατάσταση

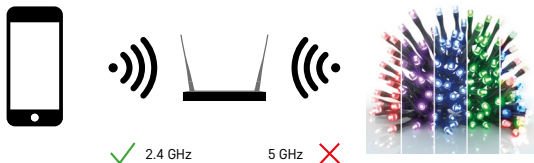
### Λήψη της εφαρμογής

Η εφαρμογή είναι διαθέσιμη για Android και iOS στο Google Play και το App Store. Πραγματοποιήστε λήψη της εφαρμογής σαρώνοντας τον αντίστοιχο κωδικό QR.

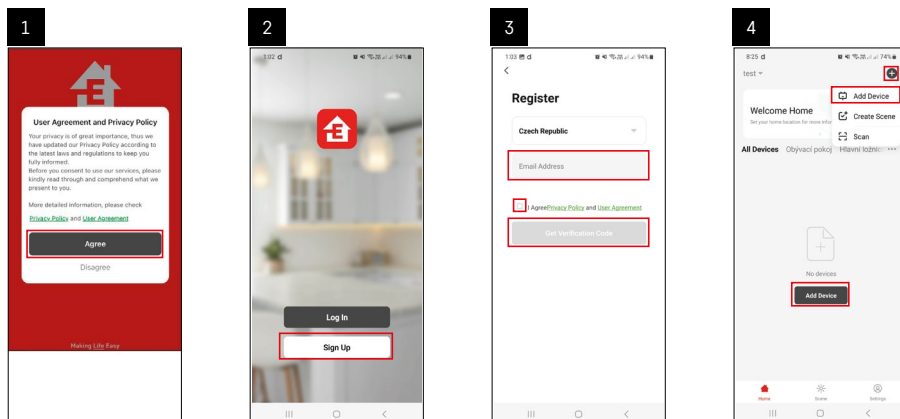


### Ρύθμιση του δρομολογητή

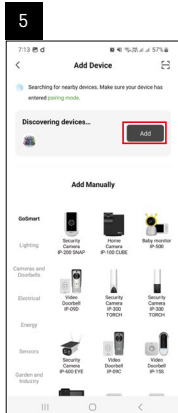
Η αλυσίδα με Χριστουγεννιάτικα λαμπάκια υποστηρίζει μόνο Wi-Fi 2,4 GHz (δεν υποστηρίζει συχνότητα 5 GHz).



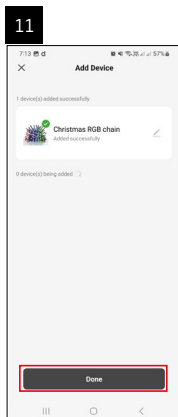
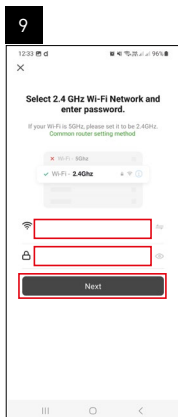
### Εφαρμογή EMOS GoSmart για κινητές συσκευές



1. Ανοίξτε την εφαρμογή EMOS GoSmart και επιβεβαιώστε την πολιτική απορρήτου πατώντας Συμφωνώ.
2. Πατήστε Εγγραφή.
3. Καταχωρίστε έγκυρη διεύθυνση e-mail και επιλέξτε έναν κωδικό πρόσβασης. Επιβεβαιώστε ότι συμφωνείτε με την πολιτική απορρήτου. Επιβεβαιώστε πατώντας Εγγραφή.
4. Πατήστε Προσθήκη συσκευής.



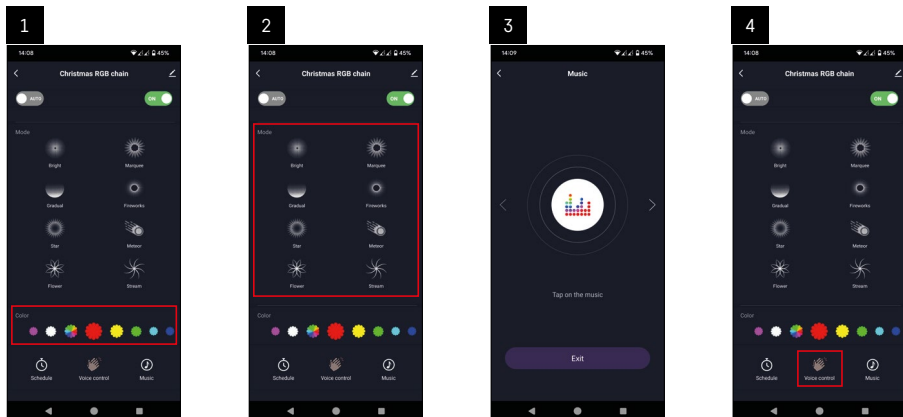
5. Μόλις ολοκληρωθεί η αυτόματη αναζήτηση συσκευών, πατήστε Προσθήκη.
6. Επιλέξτε την κατηγορία και τον τύπο προϊόντος.
7. Ενεργοποιήστε τη συσκευή και επιβεβαιώστε πατώντας Επόμενο.
8. Επιβεβαιώστε ότι η ενδεικτική λυχνία αναβοσβήνει. Επιβεβαιώστε πατώντας Επόμενο.



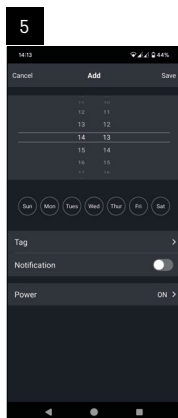
9. Καταχωρίστε το όνομα του δικτύου Wi-Fi και τον κωδικό πρόσβασης. Επιβεβαιώστε πατώντας Επόμενο.
10. Η σύζευξη με τη συσκευή είναι σε εξέλιξη.
11. Η σύζευξη της συσκευής ολοκληρώθηκε με επιτυχία. Επιβεβαιώστε πατώντας Τέλος.



## Χειριστήρια και λειτουργίες



1. Χρώμα – βασική οθόνη ρύθμισης των χρωμάτων RGB.
2. Λειτουργία – βασική οθόνη ρύθμισης 8 διαφορετικών λειτουργιών.
3. Μουσική – εκτελείται μετάβαση σε μια λειτουργία όπου τα λαμπάκια ανάβουν στον ρυθμό της μουσικής του τηλεφώνου.
4. Φωνητικός έλεγχος – εκτελείται μετάβαση σε μια λειτουργία όπου τα λαμπάκια ανάβουν ακολουθώντας τον τόνο της φωνής που ακούγεται από το τηλέφωνο.



5. Προγραμματισμός – είναι μια λειτουργία που επιτρέπει την ενεργοποίηση/απενεργοποίηση της αλυσίδας ύστερα από καθορισμένο χρόνο.



## Αντιμετώπιση προβλημάτων - Συχνές ερωτήσεις

### **Δεν πραγματοποιείται σύζευξη των συσκευών. Τι θα πρέπει να κάνω;**

- Βεβαιωθείτε ότι χρησιμοποιείτε δίκτυο Wi-Fi 2,4 GHz και ότι το σήμα είναι επαρκώς δυνατό.
- Μεταβείτε στις ρυθμίσεις και παραχωρήστε στην εφαρμογή όλες τις άδειες.
- Βεβαιωθείτε ότι χρησιμοποιείτε ενημερωμένη έκδοση του λειτουργικού συστήματος του κινητού τηλεφώνου και την τελευταία έκδοση της εφαρμογής.

### **Δεν λαμβάνω ειδοποιήσεις. Γιατί;**

- Μεταβείτε στις ρυθμίσεις και παραχωρήστε στην εφαρμογή όλες τις άδειες.
- Ενεργοποιήστε τις ειδοποιήσεις στις ρυθμίσεις της εφαρμογής (Ρυθμίσεις -> Ειδοποιήσεις εφαρμογής).

### **Ποιος επιτρέπεται να χρησιμοποιεί τη συσκευή;**

- Η συσκευή πρέπει να έχει πάντα έναν διαχειριστή (κάτοχο).
- Ο διαχειριστής μπορεί να χρησιμοποιεί τη συσκευή από κοινού με άλλα άτομα του σπιτιού και να εκχωρεί σε αυτά δικαιώματα.



