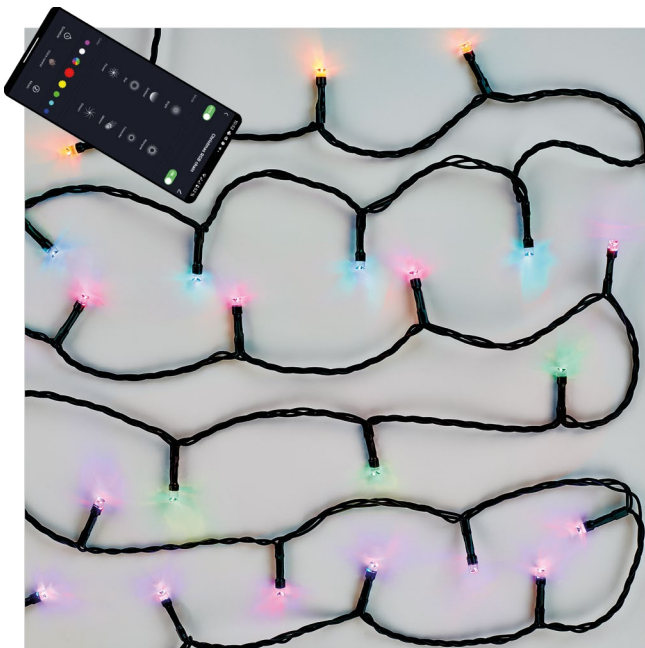


D4ZR01 | D4ZR02 | D4ZR03 | D4ZR04

EE | LED jõulutuled



Sisukord

Ohutusjuhised ja hoiatused	2
Pakendi sisu	3
Tehnilised andmed	3
Installimine	4
Juhtnupud ja funktsioonid	6
Veaotsingu KKK	7

Ohutusjuhised ja hoiatused



Enne seadme kasutamist lugege kasutusjuhendit.



Järgige juhendis sisalduvaid ohutusjuhiseid.

Ärge ühendage valgusketti toitevõrku siis, kui see on pakendis.

Valgusti pirne ei saa vahetada.

Ärge ühendage mitut jõuluvalgustit omavahel kokku.

Enne käsitsemist lahutage toide vooluvõrgust.

Rikke korral ärge eemaldage valgusti pirne ega parandage ketti!

Ärge muutke toote juhtmeid.

Kasutage ainult seadmega kaasas olevat adapterit.

Sobib nii sise- kui ka välistingimustesse.

Kui valgusallikas puruneb või kahjustub, ärge kasutage ketti ega jätke seda vooluvõrku ühendatuks. kõrvaldage see ohutult kasutusest.

Toode on mõeldud dekoratiivseks valgustuseks.

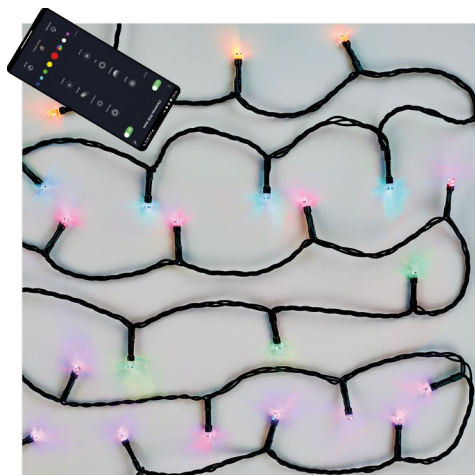
See toode ei ole mänguasi; ärge andke seda laste kätte!

EMOS spol. s r.o. kinnitab, et tooted D4ZR01, D4ZR02, D4ZR03 ja D4ZR04 vastavad direktiivide ja määruste põhinõuetele ja muudele asjakohastele sätetele. Seadet saab ELis vabalt kasutada.

Vastavusdeklaratsiooni leiate aadressilt <http://www.emos.eu/download>.

Seadet saab kasutada üldloa nr VO-R/12/11.2021-11.





Pakendi sisu

1. Jõulutulede RGB valguskett
2. Adapter
3. Kasutusjuhend

Tehnilised andmed

Mudel	Protokoll	Ühendus	LED-ide arv	Pikkus	Sisendvõimsus	Toiteallikas
D4ZR01	Wi-Fi	2,4 GHz (Wi-Fi IEEE 802.11b/g/n)	80	8 m	8,4 W	230 V alalisvoolu / 6 V vahelduvvoolu
D4ZR02	Wi-Fi	2,4 GHz (Wi-Fi IEEE 802.11b/g/n)	120	12 m	8,4 W	230 V alalisvoolu / 6 V vahelduvvoolu
D4ZR03	Wi-Fi	2,4 GHz (Wi-Fi IEEE 802.11b/g/n)	180	18 m	8,4 W	230 V alalisvoolu / 6 V vahelduvvoolu
D4ZR04	Wi-Fi	2,4 GHz (Wi-Fi IEEE 802.11b/g/n)	240	24 m	8,4 W	230 V alalisvoolu / 6 V vahelduvvoolu



Installimine

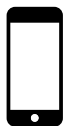
Rakenduse allalaadimine

Rakendus on saadaval Androidi ja iOS-i jaoks Google Plays ja App Store'is. Laadi rakendus alla, skannides vastavat QR-koodi.



Ruuteri seadistamine

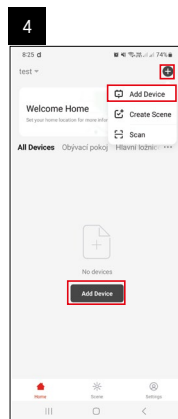
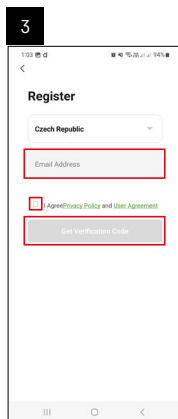
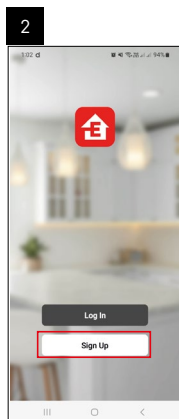
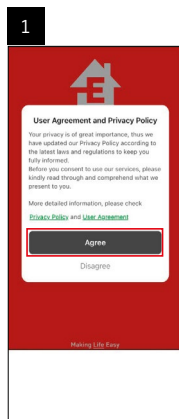
See jõulutulede valguskett toetab ainult 2,4 GHz Wi-Fi-ühendust (5 GHz ühendust ei toetata).



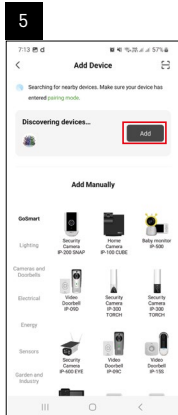
✓ 2.4 GHz

5 GHz ✗

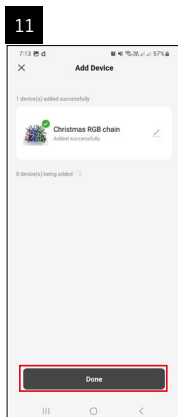
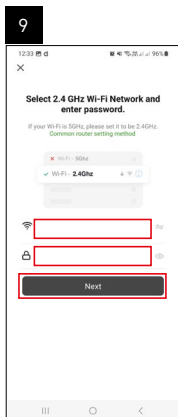
EMOS GoSmart mobiilirakendus



1. Avage EMOS GoSmart ja kinnitage privaatsuspoliitika, puudutades nuppu „Nõustun“.
2. Puudutage nuppu „Registreeru“.
3. Sisestage kehtiv e-posti aadress ja valige parool. Kinnitage, et nõustute privaatsuspoliitikaga. Kinnitamiseks puudutage nuppu „Registreeru“.
4. Puudutage nuppu „Lisa seade“.



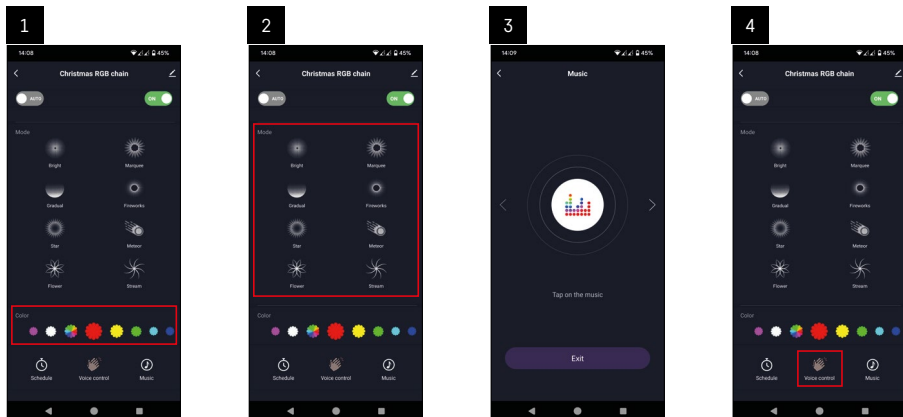
5. Kui automaatne seadmete otsing on lõppenud, puudutage nuppu „Lisa“.
6. Valige toote kategooria ja tüüp.
7. Lülitage seade sisse ja kinnitage, puudutades nuppu „Järgmine“.
8. Veenduge, et märgutuli vilguks. Kinnitage, puudutades nuppu „Järgmine“.



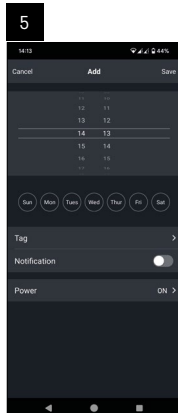
9. Sisestage Wi-Fi võrgu nimi ja parool. Kinnitage, puudutades nuppu „Järgmine“.
10. Seadmega sidumine on pooleli.
11. Seadme sidumine õnnestus. Kinnitamiseks puudutage nuppu Valmis.



Juhtnupud ja funktsioonid



1. Värv – põhipaneel RGB värvide reguleerimiseks.
2. Režiim – põhipaneel 8 erineva režiimi seadistamiseks.
3. Muusika – lülitub režiimile, kus tuled helendavad vastavalt telefoni muusikale.
4. Hääljuhtimine – lülitub režiimile, kus tuled helendavad vastavalt telefonist tuleva häälega.



5. Ajakava – funktsioon, mis võimaldab valgusketi sisse-/väljalülitamist pärast määratud aja möödumist.



Veotsingu KKK

Seadmeid ei saa omavahel siduda. Mida ma peaksin tegema?

- Veenduge, et kasutate 2.4 GHz Wi-Fi võrku ja teil on piisavalt tugev signaal.
- Andke rakendusele seadetes kõik õigused.
- Veenduge, et kasutate mobiilse operatsioonisüsteemi ajakohast versiooni ja rakenduse uusimat versiooni.

Ma ei saa teateid. Miks?

- Andke rakendusele seadetes kõik õigused.
- Lülitage teavitused rakenduse seadetes sisse (Seaded -> Rakenduse teavitused).

Kes tohib seadet kasutada?

- Seadmel peab alati olema administraator (omanik).
- Administraator saab seejärel jagada seadet teiste leibkonna inimestega ja määrata neile õigused.



